

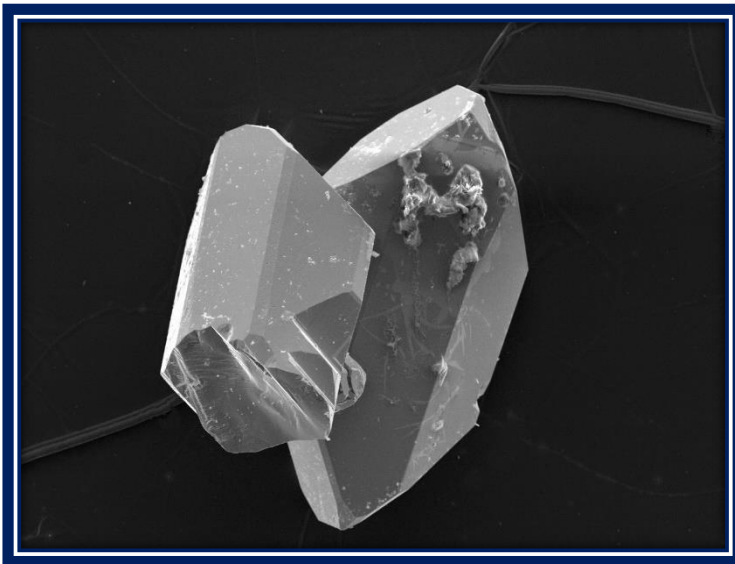
BARITA



La barita es un mineral no metálico proveniente de la celestina cuya fórmula química es $BaSO_4$. Sus cristales son nodulares rómbicos y tiene un alto peso específico.

Características:

- Resistencia química
- Muy baja absorción de aceite
- Refleja la luz.
- Poco soluble en agua



Aplicaciones:

- Cerámica
- Pinturas
- Aislantes
- Pigmento
- Lubricantes
- Papel.....