

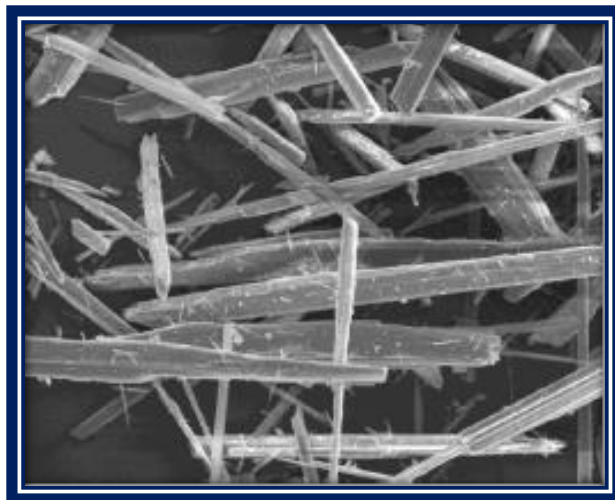
# WOLLASTONITA



Es un mineral blanco, no metálico y de origen natural, con una estructura acicular (en forma de aguja) cuya fórmula química es  $CaSiO_3$

Características:

- Estructura acicular
- Alcalina
- pH alcalino de 9.9
- Resistencia mecánica
- Conductividad eléctrica



Aplicaciones:

- Cerámica
- Pinturas
- Recubrimientos
- Impermeabilizantes
- Plásticos
- Cemento.....